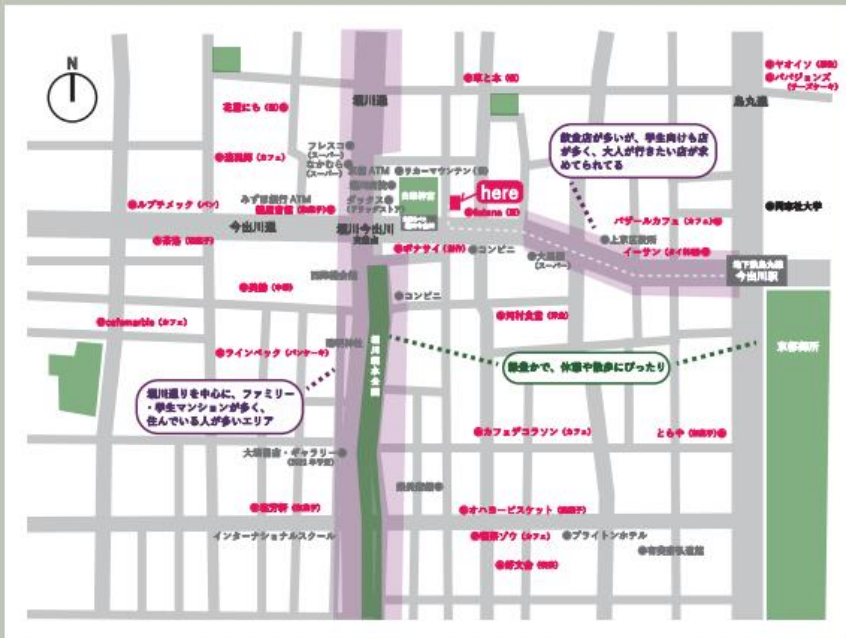


アッドスパイスビル

周辺とビルのこと

所在地：京都市上京区今出川通堀川東入飛鳥井町 267-4

交通：地下鉄烏丸線今出川駅 徒歩 6 分



鉄骨造の3階建て+屋上です。

3階はオーナー利用他既に、
入居者が決まっています。
1・2階の方を募集します。

各階の窓からは、向かいの神宮の借景が望めます。アーチ状の壁で陽当たりがよく、季節を感じられ、とても気持ち良いです。



アーチ状の外観のおかげもあり、今出川通の南側からでも、ビルがよく見えます。

建物南の縦の看板には、入居さんの店名などを
書くことができます。



白峯神宮・御所・堀川親水公園など緑の散歩できる場所が近所にたくさん
他、スーパー・コンビニ・ドラッグストアなど徒歩4分圏内にあり、便利です。



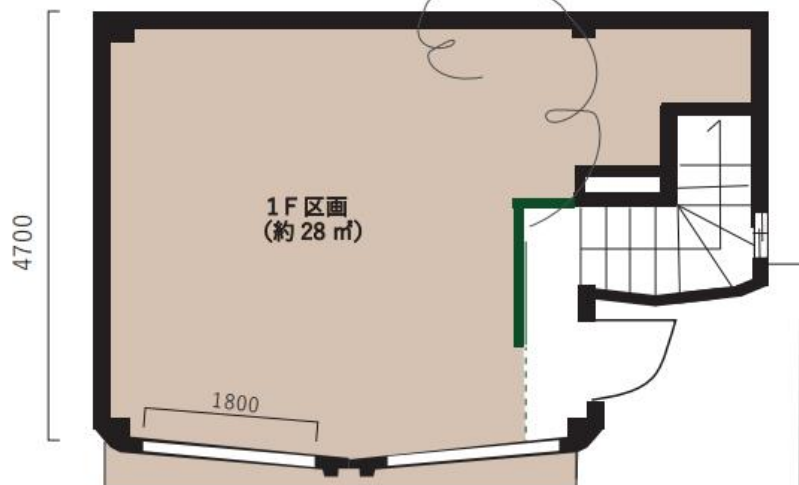
屋上は入居者みんなで使えます。
東と北の山もよく見えます。
バーベキューもできます。

アッドスパイスビル

1F 店舗（飲食・物販）・ショールームなど

N

水道配管あり
(ガスは応相談) 壁新設・ガラス引き戸
(入居者が決定してから仕様は応相談)



5000

1900

前面 7.2m 道路

区画範囲



道路反対側に、一時的に駐車できます

賃料：10万円（税別）

共益費：5000円（共用部水光熱費）

区画内面積：約 28 ㎡

敷金：賃料の 1 ヶ月

礼金：不要 仲介手数料：不要

設備：電気（個メーター・動力引込可）・

水道引込済・ガス引込可・共用キッチン

共用トイレ（ウォシュレット付）

一人店主で
オススメの業態

- ・コーヒースタンド
- ・お惣菜・お弁当
- ・パン・焼菓子
- ・洋服屋
- ・フラワーショップ
- ・古本屋 等々

天井は抜いておきます



通りからも入りやすく窓が大きい



窓を交換しテイクアウトスタイルも
テントは撤去しておきます
ちょうど机の高さの窓高



階段はバックヤードに最適



床はタイルを剥がしておきます



玄関はモルタルに変更してすっきりと

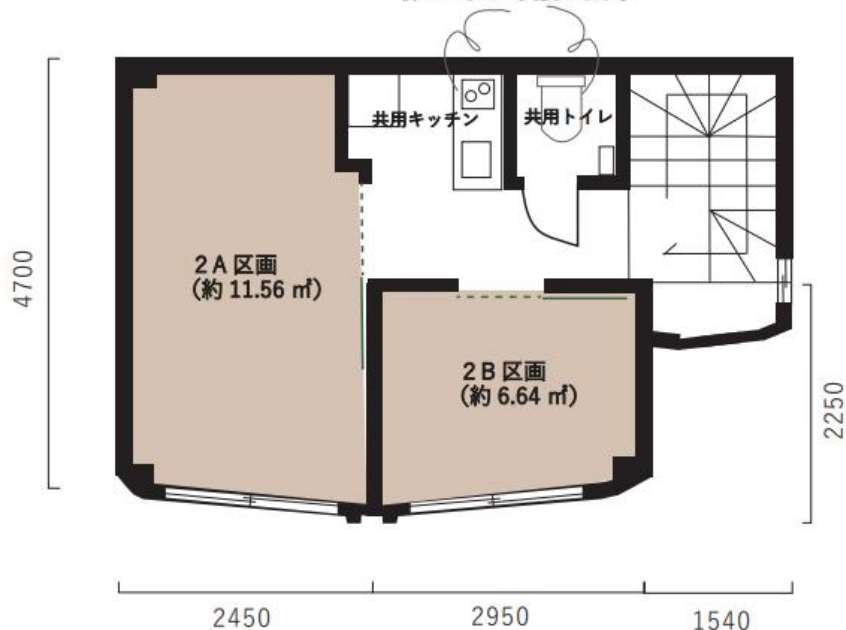
add SPICE
Planning place & city

アッドスパイスビル

2F オフィス・店舗（物販可）・教室など

N ↙

1・2・3階共用のビルのキッチン・トイレは新しいものに交換します。



道路側の壁がほぼ窓で明るいです。

ちょうど机の高さの窓高で、緑を遮るものなく楽しめます。

2A・2Bとも、床はタイルを剥がした状態、壁は塗装クロスで改装した後、お引渡し予定です。

年内であれば、未改装のままお渡すすることも可能です。

2A

賃料：6.2万円（税別）

共益費：5,000円（共用部水光熱費）

区画内面積：約 11.56 ㎡

敷金：賃料の1ヶ月

礼金：不要 仲介手数料：不要

設備：電気（個メーター）・共用キッチン・
共用トイレ（ウォシュレット付）



2B

賃料：4.2万円（税別）

共益費：5,000円（共用部水光熱費）

区画内面積：約 6.64 ㎡

敷金：賃料の1ヶ月

礼金：無し 仲介手数料：無し

設備：電気（個メーター）・共用キッチン・
共用トイレ（ウォシュレット付）



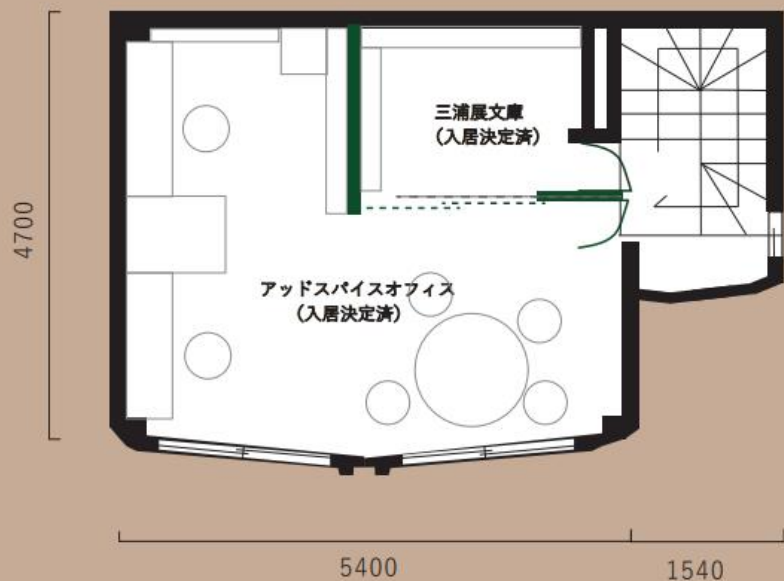
おすすめの業態

- ・デザイン系などの事務所
- ・ECメインの物販
- ・お教室系
- ・レコードショップ 等々

アッドスパイスビル

3F アッドスパイス事務所・三浦展文庫

N ←



アッドスパイスオフィス

建物と街のプロデュース会社アッドスパイスのオフィス。パートナー一級建築士もオフィスとして利用します。たまに来客の打合せもあります。改装して家具もこだわる予定。

ビルオーナーが3階にいるので、何かあったときにも安心です。



before



image

三浦展文庫

『下流社会』、『ファスト風土化する日本』等で著名な社会デザイン研究の第一人者である三浦展氏の会員制図書室です。京都の研究者や文化人が使用する予定。たまに出版イベント等を行う予定です。

内装は、三浦氏の事務所にお邪魔しているかのような本に囲まれた空間に。



before



image

三浦展(みうらあつし)

1958年新潟県生まれ。社会デザイン研究者。82年一橋大学社会学部卒業。(株)パルコ入社。マーケティング情報誌「アクロス」編集室勤務。86年同誌編集長。90年三菱総合研究所入社。99年カルチャースタディーズ研究所設立。

消費社会、家族、若者、階層、都市などの研究を踏まえ、新しい時代を予測し、社会デザインを提案している。著書に『下流社会』、『第四の消費』、『「家族」と「幸福」の戦後史』、『ファスト風土化する日本』など多数。

add SPICE
Planning place & city

お問い合わせ先（オーナー兼募集）

株式会社アッドスパイス
（岸本宛）

MAIL info@addspice.jp

TEL 075-600-2225

MOBILE 090-1190-7147（岸本携帯）

add **SPICE**
Planning place & city

<https://addspice.jp>